

AR120&150&160&200系列
企业路由器



AR120&150&160&200系列
企业路由器



AR120&150&160&200系列企业路由器

AR120&150&160&200作为AR G3的固定接口路由器，是面向企业分支及中小型企业量身打造的融合路由、交换、语音、安全、无线的一体化企业网关。

产品概述

AR120&150&160&200系列路由器采用嵌入式硬件加密及数字信号处理器（DSP），支持防火墙、呼叫处理，AR120&150&160&200系列包含以下款型：

- AR121
- AR151
- AR161、AR161FG-Lc、AR161FGW-Lc、AR161G-Lc、AR161W、AR161FW
- AR201

AR120系列外观及主要规格如下：



- 转发性能：300Kpps
- 固定接口：4*FE（支持切换为WAN口），1*FE
- 外形尺寸（H x W x D）：44.5mm x 300mm x 220mm

AR150系列外观及主要规格如下：



- 转发性能：300Kpps
- 固定接口：4*FE（支持切换为WAN口），1*FE
- 外形尺寸（H x W x D）：44.5mm x 300mm x 220mm

AR160系列外观及主要规格如下：

AR161



- 转发性能：550Kpps
- 固定接口：4*GE（支持切换为WAN口），1*GE
- 外形尺寸（H x W x D）：44.5mm x 300mm x 220mm

AR161FG-Lc



- 转发性能：550Kpps
- 固定接口：4*GE（支持切换为WAN口），1*GE Combo, TDD/FDD LTE
- 外形尺寸（H x W x D）：44.5mm x 300mm x 220mm

AR161FGW-Lc



- 转发性能：550Kpps
- 固定接口：4*GE（支持切换为WAN口），1*GE Combo, TDD/FDD LTE
- 支持802.11 b/g/n
- 外形尺寸（H x W x D）：44.5mm x 300mm x 220mm

AR161G-Lc



- 转发性能：550Kpps
- 固定接口：4*GE（支持切换为WAN口），1*GE, TDD/FDD LTE
- 外形尺寸（H x W x D）：44.5mm x 300mm x 220mm

AR161W



- 转发性能：550Kpps
- 固定接口：4*GE（支持切换为WAN口），1*GE
- 支持802.11 b/g/n
- 外形尺寸（H x W x D）：44.5mm x 300mm x 220mm

AR161FW



- 转发性能：550Kpps
- 固定接口：4*GE（支持切换为WAN口），1*GE Combo
- 支持802.11 b/g/n
- 外形尺寸（H x W x D）：44.5mm x 300mm x 220mm

AR200系列外观及主要规格如下：

AR201



- 转发性能：550Kpps
- 固定接口：8*FE，1*FE
- 外形尺寸（H x W x D）：44.5mm x 300mm x 220mm

**说明：-S形态的渠道分销款型产品彩页另行提供。



关键特性及价值

① 小身材，大本领

- 双倍应用：全系列采用双核处理器，数据平面和转发平面分离，可承载更多的企业应用，并改善数据流叠加时多媒体业务的客户感受。
- 双倍性能：提供领先业界4倍的业务处理性能，轻松处理各种企业应用。
- 双倍潜能：全系列路由器未来可提供3G及LTE无线接入解决方案。

② 小投资，大回报

- 简单构建：即插即用，智能免IP配置以及U盘开局能力，PPP和VPN指示灯直观显现业务状态，便于快速构建企业IT网络。
- 简单方案：提供路由、交换、语音、安全、无线于一体的一揽子解决方案，具有针对特定客户群的快速定制能力，推出契合客户真实需求的解决方案。
- 简单扩展：全系列4/8端口以太，可为企业提供更多的员工接入能力；灵活可变的双上行WAN口，可轻松实现数据负载分担及链路保护，最大程度保护企业投资。

③ 小产品，大平台

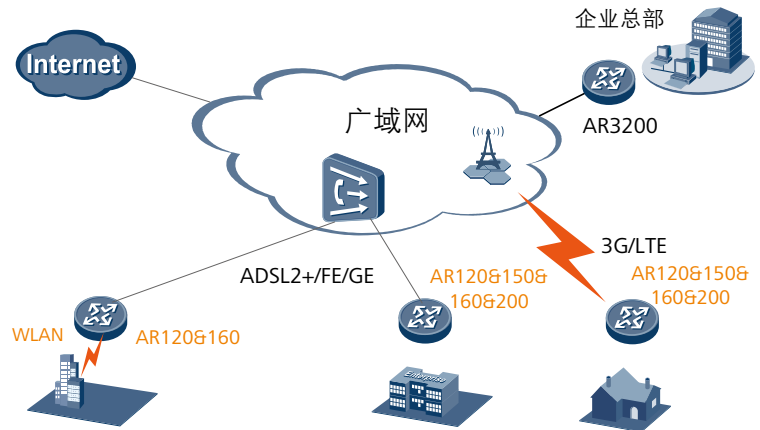
- 成熟稳定：采用华为公司领先的VRP操作系统以及VSP语音平台，并通过继承性的模块化硬件设计，给企业及分支机构提供成熟、稳定的使用体验。
- 安静办公：全系列无风扇设计，安静，舒心，提供完美的办公使用体验。
- 环境安全：AR120&150&160&200雷击故障率只有业界平均水平的3%，具有恶劣环境适应性，无后顾之忧。

典型应用

丰富多样的广域网互连接入

广域互联场景

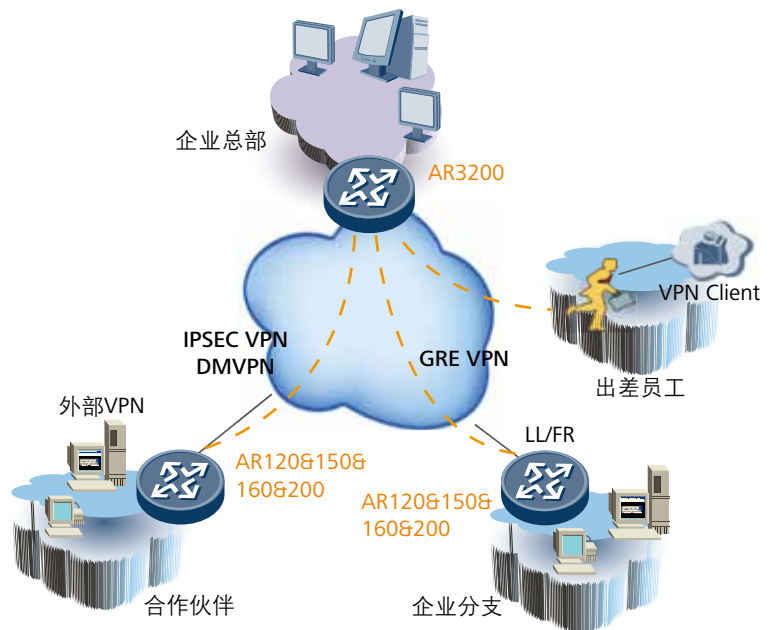
A120&150&160&200系列企业路由器作为分支用户的出口路由器，支持广域网的各种灵活接入方式，进行远程网络互联。单一设备就能满足以太、xDSL、3G、LTE、WLAN等多种接入需求，节约部署运维成本，灵活地为客户提供最大价值。



丰富的企业分支VPN组网

分支VPN组网场景

AR120&150&160&200系列企业路由器提供了多种安全接入功能，满足企业分支之间、企业分支与总部之间、以及合作伙伴访问企业内部信息的需求。总部和分支机构建立隧道，包括GRE VPN、IPSEC VPN、DSVPN、L2TP VPN安全隧道，实现数据的安全访问与传输，支持分支机构侧隧道的快速部署和认证等功能。通过远程隧道接入方式，合作伙伴可灵活访问企业内部资源，实现企业内资源的安全和共享。

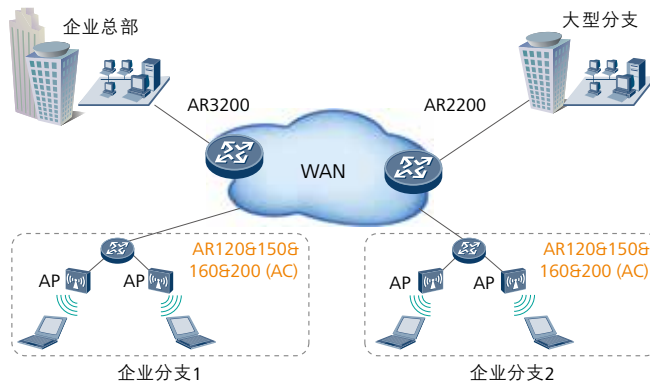
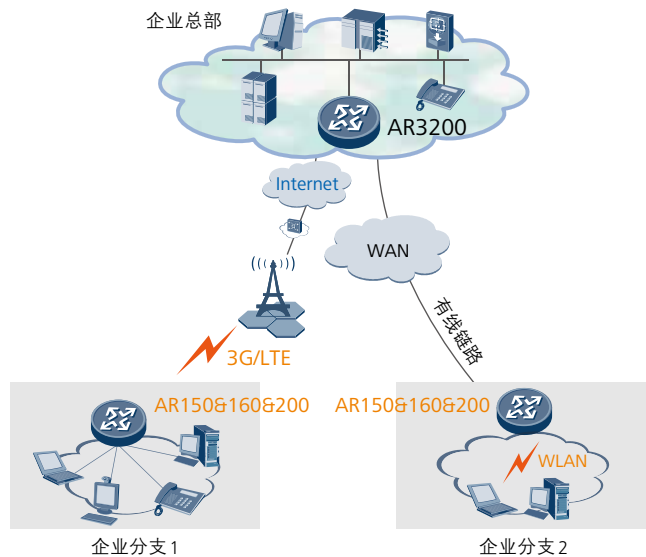


灵活便捷的无线接入和管理

分支3G/LTE和Wi-Fi无线接入场景

AR150&160&200系列企业路由器集成了3G/LTE接入功能，支持HSPA+的3G标准和FDD LTE的4G标准，满足企业分支机构之间以及与总部间的无线互联需求。同时，3G/LTE数据链路可以作为有线链路的备份链路，对AR上行的xDSL、FE/GE、ISDN等链路提供链路保护，有效提高网络的稳定性，降低网络建设成本。

AR160系列企业路由器还集成了WLAN无线接入功能，支持802.11a/b/g/n标准通信，同时软件集成AC，使得部署和管理更便捷。其丰富的无线功能特性，满足用户的无线接入需求，助力企业灵活构建分支网络。



无线AC管理场景

AR120&150&160&200系列企业路由器集成了AC (Access Controller, 无线控制器) 功能，可对无线局域网中的AP (Access Point, 接入点) 进行控制和管理。AR支持丰富的认证方式和灵活的用户权限控制，能为Wi-Fi用户提供安全接入保证。同时集丰富的无线功能于一身，实现对有线无线一体化网络的集中管理，满足不同规模企业的建网要求。



产品规格

AR120系列企业路由器的主要规格描述如下表：

规格名称	AR121
硬件规格描述	
转发性能Kpps	300
固定接口	1*FE, 4*FE (支持切换为WAN口)
固定语音接口	-
WLAN	-
USB2.0端口	1
串行辅助/控制台端口	1
内存容量	256MB
Flash	256MB
最大支持功率	24W
电源 (AC)	100~240V
电源频率	50/60HZ
外形尺寸(H x W x D) (单位: mm)	44.5 x 300 x 220
环境温度	0~45°C
环境相对湿度	5-95% (不结露)
软件规格描述	
基础功能	ARP,PBR,NAT,DNS,DHCP
无线局域网(AC)	AP设备管理(AC发现/AP接入/AP管理), CAPWAP协议, WLAN 用户管理, WLAN射频管理 (802.11a/b/g/n/ac), WLAN QoS (WMM), WLAN 安全 (WEP/WPA/WPA2/密钥管理)
局域网功能	IEEE 802.1P, IEEE 802.1Q, IEEE 802.3, VLAN管理, MAC管理, MSTP等
IPv4单播路由	静态路由, RIP v1/v2, BGP
IPv6隧道技术	6 over 4隧道, 4 over 6隧道
IPv6单播路由	静态路由, RIPv6, BGP4+
组播功能	IGMP, MLD
VPN	IPSec VPN, GRE VPN, L2TP VPN,
QoS	优先级映射, 流量监管 (CAR), 流量整形, 拥塞避免 (基于IP优先级/DSCP WRED), 拥塞管理 (LAN接口: SP/WRR/SP+WRR; WAN 接口: PQ/CBWFQ), MQC (流分类, 流行为, 流策略)

规格名称	AR121
安全	ACL, 防火墙, 802.1x认证, AAA认证, RADIUS认证, ARP安全, ICMP防攻击, URPF, 黑名单, 攻击源追踪, PKI
管理维护	升级管理, 设备管理, Web网管, RMON, NTP, Auto-Config, U盘开局, 命令行

AR150系列企业路由器的主要规格描述如下表:

规格名称	AR151
硬件规格描述	
转发性能Kpps	300
固定接口	1*FE, 4*FE (支持切换为WAN口)
USB2.0端口	1
串行辅助/控制台端口	1
内存容量	512MB
Flash	512MB
最大支持功率	24W
电源 (AC)	100~240V
电源频率	50/60HZ
外形尺寸(H x W x D) (单位: mm)	44.5 x 300 x 220
环境温度	0~45°C
环境相对湿度	5-95% (不结露)
软件规格描述	
基础功能	DHCP server/client/relay, PPPoE server/client, PPPoA server/client, PPPoEoA server/client, NAT, 子接口管理
无线局域网(AC)	AP设备管理(AC发现/AP接入/AP管理), CAPWAP协议, WLAN 用户管理, WLAN 射频管理 (802.11a/b/g/n/ac), WLAN QoS (WMM), WLAN 安全 (WEP/WPA/WPA2/密钥管理)
局域网功能	IEEE 802.1P, IEEE 802.1Q, IEEE 802.3, VLAN管理, MAC管理, MSTP等
IPv4单播路由	路由策略, 静态路由, RIP, OSPF, IS-IS, BGP
IPv6基本功能	IPv6 ND, IPv6 PMTU, IPv6 FIB, IPv6 ACL
IPv6隧道技术	手工隧道, 自动隧道, GRE隧道, 6to4, ISATAP
IPv6单播路由	路由策略, 静态路由, RIPng, OSPFv3, IS-ISv6, BGP4+
组播功能	IGMP version1/2/3, PIM SM, PIM DM, MSDP

规格名称	AR151
VPN	IPSec VPN, GRE VPN, DSVPN, L2TP VPN, Smart VPN
QoS	Diffserv模式, 优先级映射, 流量监管 (CAR), 流量整形, 拥塞避免 (基于IP优先级/DSCP WRED), 拥塞管理 (LAN接口: SP/WRR/SP+WRR; WAN接口: PQ/CBWFQ), MQC (流分类, 流行为, 流策略), 端口三级调度和三级整形 (Hierarchical QoS), 智能应用控制 (SAC)
安全	ACL, 防火墙, 802.1x认证, AAA认证, RADIUS认证, HWTACACS认证, 广播风暴抑制, ARP安全, ICMP反攻击, URPF, CPCAR, 黑名单, 攻击源追踪, PKI
管理维护	升级管理, 设备管理, Web网管, GTL, SNMP (v1/v2c/v3), RMON, NTP, CWMP, Auto-Config, U盘开局, 命令行

AR160系列企业路由器的主要规格描述如下表:

规格名称	AR161	AR161FG-Lc	AR161FGW-Lc	AR161G-Lc	AR161W	AR161FW
硬件规格描述						
转发性能Kpps	550	550	550	550	550	550
固定接口	1*GE, 4*GE (支持切换为WAN口)	1*GE Combo, 4*GE (支持切换为WAN口)	1*GE Combo, 4*GE (支持切换为WAN口)	1*GE, 4*GE (支持切换为WAN口)	1*GE, 4*GE (支持切换为WAN口)	1*GE Combo, 4*GE (支持切换为WAN口)
固定语音接口	-	-	-	-	-	-
内置3G/LTE	-	TDD LTE FDD LTE	TDD LTE FDD LTE	TDD LTE FDD LTE	-	-
Wi-Fi	-	-	802.11 b/g/n	-	802.11 b/g/n	802.11 b/g/n
USB2.0端口	1	1	1	1	1	1
串行辅助/控制台端口	1	1	1	1	1	1
内存容量	512MB	512MB	512MB	512MB	512MB	1GB
Flash	512MB	512MB	512MB	512MB	512MB	512MB
最大支持功率	24W	24W	24W	24W	24W	24W
电源 (AC)	100~240V	100~240V	100~240V	100~240V	100~240V	100~240V
电源频率	50/60HZ	50/60HZ	50/60HZ	50/60HZ	50/60HZ	50/60HZ
外形尺寸 (H x W x D) (单位: mm)	44.5 x 300 x 220	44.5 x 300 x 220	44.5 x 300 x 220	44.5 x 300 x 220	44.5 x 300 x 220	44.5 x 300 x 220

规格名称	AR161	AR161FG-Lc	AR161FGW-Lc	AR161G-Lc	AR161W	AR161FW
环境温度	0~45°C	0~45°C	0~45°C	0~45°C	0~45°C	0~45°C
环境相对湿度	5-95% (不结露)	5-95% (不结露)	5-95% (不结露)	5-95% (不结露)	5-95% (不结露)	5-95% (不结露)

软件规格描述

基础功能	ARP,PBR,NAT,DNS,DHCP,子接口管理
无线局域网 (AP)	AP设备管理 (VAP管理), WLAN QoS (WMM), WLAN 安全 (WEP/WPA/WPA2/密钥管理), WLAN射频管理 (802.11 b/g/n), WLAN用户管理(AP功能仅W无线款型支持)
无线局域网 (AC)	AP设备管理(AC发现/AP接入/AP管理), CAPWAP协议, WLAN 用户管理, WLAN射频管理 (802.11 b/g/n), WLAN QoS (WMM), WLAN 安全 (WEP/WPA/WPA2/密钥管理)
局域网功能	IEEE 802.1P, IEEE 802.1Q, IEEE 802.3, VLAN管理, MAC管理, MSTP等
IPv4单播路由	路由策略, 静态路由, RIP, OSPF, IS-IS, BGP
IPv6基本功能	IPv6 ND, IPv6 PMTU, IPv6 FIB, IPv6 ACL
IPv6隧道技术	手工隧道, 自动隧道, GRE隧道, 6to4, ISATAP
IPv6单播路由	路由策略, 静态路由, RIPng, OSPFv3, IS-ISv6, BGP4+
组播功能	IGMP version1/2/3, PIM SM, PIM DM, MSDP
VPN	IPSec VPN, GRE VPN, DSVPN, L2TP VPN, Smart VPN
QoS	Diffserv模式, 优先级映射, 流量监管 (CAR), 流量整形, 拥塞避免 (基于IP优先级/DSCP WRED), 拥塞管理 (LAN接口: SP/WRR/SP+WRR; WAN 接口: PQ/CBWFQ), MQC (流分类, 流行为, 流策略), 端口三级调度和三级整形 (Hierarchical QoS), 智能应用控制 (SAC)
安全	ACL, 防火墙, 802.1x认证, AAA认证, RADIUS认证, HWTACACS认证, 广播风暴抑制, ARP安全, ICMP反攻击, URPF, CPCAR, 黑名单, 攻击源追踪, PKI
管理维护	升级管理, 设备管理, 云管理 (目前云管理功能仅AR161W款型支持), Web网管, GTL, SNMP (v1/v2c/v3), RMON, NTP, CWMP, Auto-Config, U盘开局, 命令行

AR200系列企业路由器的主要规格描述如下表:

规格名称	AR201
硬件规格描述	
转发性能Kpps	550
固定接口	1*FE, 8*FE (支持切换为WAN口)

规格名称	AR201
USB2.0端口	1
串行辅助/控制台端口	1
内存容量	512MB
Flash	512MB
最大支持功率	36W
电源（AC）	100~240V
电源频率	50/60HZ
外形尺寸 (H x W x D) (单位: mm)	44.5 x 300 x 220
环境温度	0~45°C
环境相对湿度	5-95%(不结露)

软件规格描述

基础功能	DHCP server/client/relay, PPPoE server/client, PPPoA server/client, PPPoEoA server/client, NAT, 子接口管理
无线局域网(AC)	AP设备管理(AC发现/AP接入/AP管理), CAPWAP协议, WLAN 用户管理, WLAN射频管理 (802.11a/b/g/n/ac), WLAN QoS (WMM), WLAN 安全 (WEP/WPA/WPA2/密钥管理)
局域网功能	IEEE 802.1P, IEEE 802.1Q, IEEE 802.3, VLAN管理, MAC管理, MSTP等
IPv4单播路由	路由策略, 静态路由, RIP, OSPF, IS-IS, BGP
IPv6基本功能	IPv6 ND, IPv6 PMTU, IPv6 FIB, IPv6 ACL
IPv6隧道技术	手工隧道, 自动隧道, GRE隧道, 6to4, ISATAP
IPv6单播路由	路由策略, 静态路由, RIPng, OSPFv3, IS-ISv6, BGP4+
组播功能	IGMP version1/2/3, PIM SM, PIM DM, MSDP
VPN	IPSec VPN, GRE VPN, DSVPN, L2TP VPN, Smart VPN
QoS	Diffserv模式, 优先级映射, 流量监管 (CAR), 流量整形, 拥塞避免 (基于IP优先级/DSCP WRED), 拥塞管理 (LAN接口: SP/WRR/SP+WRR; WAN接口: PQ/CBWFQ), MQC (流分类, 流行为, 流策略), 端口三级调度和三级整形 (Hierarchical QoS), 智能应用控制 (SAC)
安全	ACL, 防火墙, 802.1x认证, AAA认证, RADIUS认证, HWTACACS认证, 广播风暴抑制, ARP安全, ICMP反攻击, URPF, CPCAR, 黑名单, 攻击源追踪, PKI
管理维护	升级管理, 设备管理, Web网管, GTL, SNMP (v1/v2c/v3), RMON, NTP, CWMP, Auto-Config, U盘开局, NetConf, 命令行

选配方式

AR120&150&160&200的设备选配共分2步，即主机选型，软件配置。

- 主机

根据上行端口类型和业务需求进行选配主机型号。

- 软件

AR120&150&160&200的软件分为基础软件和功能License软件。基础软件包含路由、交换、语音、安全等基础特性。功能License软件包括特色功能包，如AC等。

订购信息

型号	订购信息
主机	
AR121	AR121,1FE WAN,4FE LAN
AR0M0001BA00	AR201,1FE WAN,8FE LAN,1USB
AR0M1510BA00	AR151,1FE WAN,4FE LAN,1USB
AR161	AR161,1GE WAN,4GE LAN
AR161FG-Lc	AR161FG-Lc,1GE COMBO WAN,4GE LAN,1 USB,TDD/FDD LTE
AR161FGW-Lc	AR161FGW-Lc,1GE COMBO WAN,4GE LAN,1 USB,TDD/FDD LTE,1 WLAN
AR161G-Lc	AR161G-Lc,1GE WAN,4GE LAN,TDD/FDD LTE,1USB
AR161W	AR161W,1GE WAN,4GE LAN,WIFI 2.4G
AR161FW	AR161FW,1GE COMBO WAN,4GE LAN,1 USB,1 WLAN
可选购的License	
LAR0DATAE01	AR150&160&200 数据业务增值包
LAR0AC01	AR150&160&200 无线控制器license
LAR0SECE01	AR150&160&200 安全业务增值包



型号	订购信息
SD卡及U盘	
NUSBDSK01	U盘-U盘-4.0GB-USB2.0
电源模块	
AROMPSAP1000	100W POE 电源模块
W0ACPSE03	适配器-0degC-40degC-90V-264V-12V/3A-C8/4pin



更多信息，敬请访问华为网站 <http://enterprise.huawei.com/cn/> 或联系华为当地销售机构



版权所有 © 华为技术有限公司 2017。保留一切权利。

非经华为技术有限公司书面同意，任何单位和个人不得擅自摘抄、复制本手册内容的部分或全部，并不得以任何形式传播。

商标声明

 HUAWEI、华为、 是华为技术有限公司的商标或者注册商标。

在本手册中以及本手册描述的产品中，出现的其他商标、产品名称、服务名称以及公司名称，由其各自的所有人拥有。

免责声明

本文档可能含有预测信息，包括但不限于有关未来的财务、运营、产品系列、新技术等信息。由于实践中存在很多不确定因素，可能导致实际结果与预测信息有很大的差别。因此，本文档信息仅供参考，不构成任何要约或承诺。华为可能不经通知修改上述信息，恕不另行通知。

华为技术有限公司
深圳市龙岗区坂田华为基地
邮编：518129
电话：+86 755 28780808

www.huawei.com