

S5720-EI系列交换机



S5720-EI系列交换机

产品概述

S5720-EI下一代增强型千兆以太网交换机系列（以下简称S5720-EI），是华为公司自主研发的新一代千兆以太网交换机，提供灵活的全千兆光/电/Combo口接入以及增强的万兆上行端口扩展能力。该系列交换机基于新一代高性能处理器和华为公司统一的VRP（Versatile Routing Platform）软件平台，提供更大的表项规格，更高的硬件处理能力，可集成无线控制器功能，可扩展支持MACSec功能，具备更加完善的业务处理能力，增强的安全控制，灵活的以太网组网，成熟的IPv6特性，智能iStack堆叠，方便的运行维护等特点。广泛应用于企业园区接入、汇聚，数据中心千兆接入等多种应用场景。

产品型号和外观

S5720-32P-EI-AC



- 24个10/100/1000Base-T以太网端口，4个100/1000 SFP，4个千兆SFP，2个QSFP+
- 交流供电，电源前置，支持RPS冗余电源
- 交换容量：598G/5.98Tbps
- 包转发率：168Mpps

S5720-32X-EI-AC S5720-32X-EI-DC



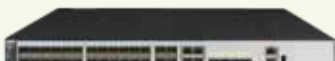
- 24个10/100/1000Base-T以太网端口，4个100/1000 SFP，4个万兆SFP+，2个QSFP+
- 交流或直流供电，电源前置，支持RPS冗余电源
- 交换容量：598G/5.98Tbps
- 包转发率：222Mpps

S5720-32X-EI-24S-AC S5720-32X-EI-24S-DC



- 24个千兆SFP，4个10/100/1000Base-T以太网端口，4个万兆SFP+，2个QSFP+
- 交流或直流供电，电源前置，支持RPS冗余电源
- 交换容量：598G/5.98Tbps
- 包转发率：222Mpps

S5720-36C-EI-28S-AC S5720-36C-EI-28S-DC



- 28个千兆SFP，4个复用的千兆10/100/1000Base-T以太网端口Combo，4个万兆SFP+
- 一个扩展子卡插槽
- 可插拔双电源，支持交流或直流供电，默认配置一个AC电源或DC电源
- 交换容量：598G/5.98Tbps
- 包转发率：222Mpps

S5720-36C-EI-AC
S5720-36C-EI-DC



- 28个10/100/1000Base-T以太网端口，4个复用的千兆Combo SFP，4个万兆SFP+
- 一个扩展子卡插槽
- 可插拔双电源，支持交流或直流供电，默认配置一个AC电源或DC电源
- 交换容量：598G/5.98Tbps
- 包转发率：222Mpps

S5720-36C-PWR-EI-AC
S5720-36C-PWR-EI-DC



- 28个10/100/1000Base-T以太网端口，4个复用的千兆Combo SFP，4个万兆SFP+
- 一个扩展子卡插槽
- PoE+
- 可插拔双电源，支持交流或直流供电，默认配置一个AC电源或DC电源
- 交换容量：598G/5.98Tbps
- 包转发率：222Mpps

S5720-36PC-EI-AC



- 28个10/100/1000Base-T以太网端口，4个复用的千兆Combo SFP，4个千兆SFP
- 一个扩展子卡插槽
- 可插拔双电源，支持交流或直流供电，默认配置一个AC电源
- 交换容量：598G/5.98Tbps
- 包转发率：168Mpps

S5720-50X-EI-AC
S5720-50X-EI-DC



- 46个10/100/1000Base-T以太网端口，4个万兆SFP+，2个QSFP+
- 交流或直流供电，电源前置，支持RPS冗余电源
- 交换容量：598G/5.98Tbps
- 包转发率：249Mpps

S5720-50X-EI-46S-AC
S5720-50X-EI-46S-DC



- 46个千兆SFP，4个万兆SFP+，2个QSFP+
- 交流或直流供电，电源前置，支持RPS冗余电源
- 交换容量：598G/5.98Tbps
- 包转发率：249Mpps

S5720-52X-EI-AC



- 48个10/100/1000Base-T以太网端口，4个万兆SFP+，2个QSFP+
- 交流供电，支持RPS冗余电源
- 交换容量：598G/5.98Tbps
- 包转发率：252Mpps

S5720-52P-EI-AC



- 48个10/100/1000Base-T以太网端口，4个千兆SFP，2个QSFP+
- 交流供电，支持RPS冗余电源
- 交换容量：598G/5.98Tbps
- 包转发率：198Mpps

S5720-56C-EI-48S-AC
S5720-56C-EI-48S-DC



- 48个千兆SFP，4个万兆SFP+
- 一个扩展子卡插槽
- 可插拔双电源，支持交流或直流供电，默认配置一个AC电源或DC电源
- 交换容量：598G/5.98Tbps
- 包转发率：252Mpps

S5720-56C-EI-AC
S5720-56C-EI-DC



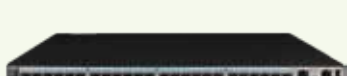
- 48个10/100/1000Base-T以太网端口，4个万兆SFP+
- 一个扩展子卡插槽
- 可插拔双电源，支持交流或直流供电，默认配置一个AC电源
- 交换容量：598G/5.98Tbps
- 包转发率：252Mpps

S5720-56C-PWR-EI-AC
S5720-56C-PWR-EI-AC1
S5720-56C-PWR-EI-DC



- 48个10/100/1000Base-T以太网端口，4个万兆SFP+
- 一个扩展子卡插槽
- PoE+
- 可插拔双电源，支持交流或直流供电，默认配置一个AC电源或DC电源
- 交换容量：598G/5.98Tbps
- 包转发率：252Mpps

S5720-56PC-EI-AC



- 48个10/100/1000Base-T以太网端口，4个千兆SFP
- 一个扩展子卡插槽
- 可插拔双电源，支持交流或直流供电，默认配置一个AC电源
- 交换容量：598G/5.98Tbps
- 包转发率：198Mpps

产品特点

轻松的运行维护

- 电源端口前置的款型可以满足300mm深的机柜放置，整台设备可以前面板单面维护，简化了运维，而且机柜的摆放更加灵活，可以灵活选择机柜靠墙放置或者机柜背靠背放置，满足客户机柜深度小、机房空间有限的需求，并为客户节省空间。
- 支持远程点灯功能，管理人员可以使用配置命令控制前面板sys灯在一段时间内快闪，从而可以在机房中快速定位设备。
- 支持SVF超级虚拟交换网，SVF方案创新实现将原来“核心/汇聚+接入交换机+AP”的网络架构，虚拟化为一台设备进行管理，提供业界最简化的网络管理方案，简化设备管理，实现接入交换机和无线AP的即插即用；业务配置模板化，在核心设备上配置后自动下发到接入设备，实现集中管控，简化业务配置，灵活调整。S5720-EI在SVF方案中支持作为client角色。
- 支持华为Easy Operation简易运维方案，提供新入网设备Zero-Touch 安装、故障设备更换免配置、USB开局、设备批量配置、批量远程升级等功能，便于安装、升级、业务发放和其他管理维护工作，降低了运维成本。支持SNMP v1/v2c/v3、CLI（命令行）、Web网管、SSHv2.0等多样化的管理和维护方式；支持RMON、多日志主机、端口流量统计和网络质量分析，便于网络优化和改造。

- TWAMP双向主动测量协议，精确测量任意IP链路的性能，轻松获取整网IP性能，无须专用探针器或专有协议。

多样的可靠性保护

- 支持智能iStack堆叠，将多台支持堆叠特性的交换机组合在一起，最大可将9台物理交换机从逻辑上虚拟为一台交换机。将多台成员设备之间冗余备份，提高了设备级的可靠性；通过跨设备的链路聚合功能，提高了链路级的可靠性。iStack提供了强大的网络扩展能力，轻松地扩展堆叠系统的端口数、带宽和处理能力并简化了配置和管理。
- 支持可插拔双电源模块，实现1+1冗余备份，支持交流和直流电源模块混插，可以根据实际需要灵活配置交流或直流电源模块。支持可插拔双风扇，根据温度变化智能调节风扇的转速，提高设备级可靠性。
- 不仅支持传统的STP/RSTP/MSTP生成树协议，还支持华为自主创新的SEP智能以太保护技术和业界最新的以太环网标准ERPS。SEP是一种专用于以太链路层的环网协议，适用于半环、整环、级连环等各种组网，其协议简单可靠、维护方便，并提供50ms的快速业务倒换。ERPS是ITU-T发布的G.8032标准，该标准基于传统的以太网MAC和网桥功能，实现以太环网的毫秒级快速保护倒换。
- 支持SmartLink和VRRP功能。通过多条链路接入到多台汇聚交换机上，SmartLink/VRRP实现了上行链路的备份，极大地提升了接入侧设备的可靠性。
- 支持多种连接故障快速检测功能。支持完善的以太OAM (IEEE802.3ah/802.1ag/ITU Y.1731)和BFD功能。

增强的业务处理能力，完善的安全控制

- 支持Multi-VPN-Instance CE (MCE) 功能。支持下接不同的VPN用户，通过更大规格的路由多实例，实现了不同用户的隔离；上行通过共用的物理接口连接到PE设备，减少单个VPN用户对网络部署的投资。支持MPLS L3VPN、MPLS L2VPN(VPWS/VPLS)、MPLS-TE、MPLS QoS等功能，是业界为数不多的高性价比盒式MPLS交换机。
- 提供高品质的QoS (Quality of Service) 能力，具备完善的队列调度算法、拥塞控制算法，创新的优先级调度算法和多级队列调度机制，能够对数据流实现多级的精确调度，从而满足企业不同用户终端、不同业务种类的服务质量要求。
- 增强的NAC功能，支持802.1x认证、MAC认证、Portal认证、混合认证，实现VLAN、QoS、ACL等用户策略的动态下发，支持对用户分组管理，为用户配置免认证IP网段和用户HTTP访问URL重定向功能可实现客户端的快速部署，支持对无HTTP访问能力的终端主动触发Portal认证。
- 支持完善的DoS类防攻击、用户类防攻击。其中，DoS类防攻击主要针对交换机本身的攻击，包括SYN Flood、Land、Smurf、ICMP Flood；用户类防攻击涉及DHCP服务器仿冒攻击、IP/MAC欺骗、DHCP request flood、改变DHCP CHADDR值等等。
- 通过建立和维护DHCP Snooping绑定表，对不符合绑定表项的非法报文直接丢弃。利用DHCP Snooping的信任端口特性，还可以保证DHCP服务器的合法性。
- 支持ARP表项严格学习功能，可以防止因ARP欺骗攻击导致正常用户无法上网。

成熟的IPv6 特性

- 基于成熟稳定的VRP平台，支持IPv4/IPv6双协议栈、IPv6路由协议（RIPng/OSPFv3/BGP4+/IS-ISv6）、IPv6 over IPv4隧道（手工隧道/6to4隧道/ISATAP隧道）。既可以部署在纯IPv4或IPv6网络，也可以部署在IPv4与IPv6共存的网络，充分满足网络从IPv4向IPv6过渡的需求。

产品规格

项目	S5720-32P-EI-AC S5720-52P-EI-AC	S5720-32X-EI-AC(DC) S5720-32X-EI-24S-AC(DC) S5720-50X-EI-AC S5720-50X-EI-46S-AC(DC) S5720-52X-EI-AC(DC)	S5720-36PC-EI-AC S5720-56PC-EI-AC	S5720-36C-EI-AC(DC) S5720-36C-PWR-EI-AC(DC) S5720-36C-EI-28S-AC(DC) S5720-56C-EI-AC(DC) S5720-56C-PWR-EI-AC(AC1/DC) S5720-56C-EI-48S-AC(DC)
固定端口	<p>C系列: S5720-36C-EI-AC(DC)/ S5720-36C-PWR-EI-AC(DC): 28 × 10/100/1000Base-T(4GE Combo SFP), 4 × 10 Gig SFP+</p> <p>S5720-36C-EI-28S-AC(DC): 28 × 100/1000Base-X SFP(4GE Combo), 4 × 10 Gig SFP+</p> <p>S5720-56C-EI-AC(DC)/ S5720-56C-PWR-EI-AC(AC1/DC): 48 × 10/100/1000Base-T, 4 × 10 Gig SFP+</p> <p>S5720-56C-EI-48S-AC: 48 × 100/1000Base-X SFP, 4 × 10 Gig SFP+</p> <p>PC系列: S5720-36PC-EI-AC: 28 × 10/100/1000Base-T(4GE Combo SFP), 4 Gig SFP</p> <p>S5720-56PC-EI-AC: 48 × 10/100/1000Base-T, 4 Gig SFP</p> <p>X系列: S5720-32X-EI-AC(DC): 24 × 10/100/1000 Base-T, 4 × 100/1000Base-X SFP, 4 × 10 Gig SFP+, 2 QSFP+</p> <p>S5720-32X-EI-24S-AC(DC): 24 × 100/1000Base-X SFP, 4 × 10/100/1000Base-T, 4 × 10 Gig SFP+, 2 QSFP+</p> <p>S5720-50X-EI-AC(DC) :46 × 10/100/1000Base-T, 4 × 10 Gig SFP+, 2 QSFP+</p> <p>S5720-50X-EI-46S-AC(DC):46 × 100/1000Base-X SFP, 4 × 10 Gig SFP+, 2 QSFP+</p> <p>S5720-52X-EI-AC: 48 × 10/100/1000Base-T, 4 × 10 Gig SFP+, 2 QSFP+</p> <p>P系列: S5720-32P-EI-AC: 24 × 10/100/1000Base-T, 4 × 100/1000Base-X SFP, 4 Gig SFP, 2 QSFP+</p> <p>S5720-52P-EI-AC: 48 × 10/100/1000Base-T, 4 Gig SFP, 2 QSFP+</p>			
扩展插槽	NA	提供1个扩展插槽, 可扩展支持业务插卡: 2端口万兆SFP+接口板 2端口万兆RJ45接口板 8端口万兆SFP+接口板 8端口万兆RJ45接口板 2端口QSFP+接口板 或堆叠卡		
MAC地址表	<p>遵循IEEE 802.1d标准</p> <p>支持64K MAC地址容量</p> <p>支持MAC地址自动学习和老化</p> <p>支持静态、动态、黑洞MAC表项</p> <p>支持源MAC地址过滤</p>			
VLAN特性	<p>支持4K个VLAN</p> <p>支持Guest VLAN、Voice VLAN</p> <p>支持GVRP协议</p> <p>支持MUX VLAN功能</p> <p>支持基于MAC/协议/IP子网/策略/端口的VLAN</p> <p>支持1:1和N:1 VLAN Mapping功能</p> <p>支持协议透明VLAN</p>			
Jumbo frame	12K			

项目	S5720-32P-EI-AC S5720-52P-EI-AC	S5720-32X-EI-AC(DC) S5720-32X-EI-24S-AC(DC) S5720-50X-EI-AC S5720-50X-EI-46S-AC(DC) S5720-52X-EI-AC(DC)	S5720-36PC-EI-AC S5720-56PC-EI-AC	S5720-36C-EI-AC(DC) S5720-36C-PWR-EI-AC(DC) S5720-36C-EI-28S-AC(DC) S5720-56C-EI-AC(DC) S5720-56C-PWR-EI-AC(AC1/DC) S5720-56C-EI-48S-AC(DC)
环网保护技术	<p>支持RRPP环型拓扑和RRPP多实例</p> <p>支持SmartLink树型拓扑和SmartLink多实例，提供主备链路的毫秒级保护</p> <p>支持智能以太保护SEP协议</p> <p>支持ERPS以太环保护协议（G.8032）</p> <p>支持STP(IEEE 802.1d)，RSTP(IEEE 802.1w)和MSTP(IEEE 802.1s)协议</p> <p>支持BPDU保护、根保护和环回保护</p> <p>支持BPDU Tunnel</p>			
MPLS	<p>支持MPLS L3VPN</p> <p>支持MPLS L2VPN(VPWS/VPLS)</p> <p>支持MPLS-TE</p> <p>支持MPLS QoS</p>			
IP路由	<p>静态路由、RIPv1/2、RIPng、OSPF、OSPFv3、IS-IS、IS-ISv6、BGP、BGP4+、ECMP、路由策略</p>			
IPv6特性	<p>支持ND（Neighbor Discovery）</p> <p>支持PMTU</p> <p>支持IPv6 Ping、IPv6 Tracert、IPv6 Telnet</p> <p>支持6to4、ISATAP、手动配置tunnel</p> <p>支持基于源IPv6地址、目的IPv6地址、四层端口、协议类型等ACL</p> <p>支持MLD v1/v2 snooping（Multicast Listener Discovery snooping）</p>			
组播	<p>支持IGMP v1/v2/v3 Snooping和快速离开机制</p> <p>支持VLAN内组播转发和组播多VLAN复制</p> <p>支持捆绑端口的组播负载分担</p> <p>支持可控组播</p> <p>支持基于端口的组播流量统计</p> <p>支持IGMP v1/v2/v3、PIM-SM、PIM-DM、PIM-SSM</p> <p>支持MSDP</p> <p>支持MVPN</p>			
QoS/ACL	<p>支持对端口入方向、出方向进行速率限制</p> <p>支持报文重定向</p> <p>支持基于端口的流量监管，支持双速三色CAR功能</p> <p>每端口支持8个队列</p> <p>支持WRR、DRR、SP、WRR+SP、DRR+SP队列调度算法</p> <p>支持WRED</p> <p>支持报文的802.1p和DSCP优先级重新标记</p> <p>支持L2（Layer 2）~L4（Layer 4）包过滤功能，提供基于源MAC地址、目的MAC地址、源IP地址、目的IP地址、TCP/UDP协议源/目的端口号、协议、VLAN的包过滤功能</p> <p>支持基于队列限速和端口整形功能</p> <p>支持1:1、N:1、N:4端口镜像</p>			

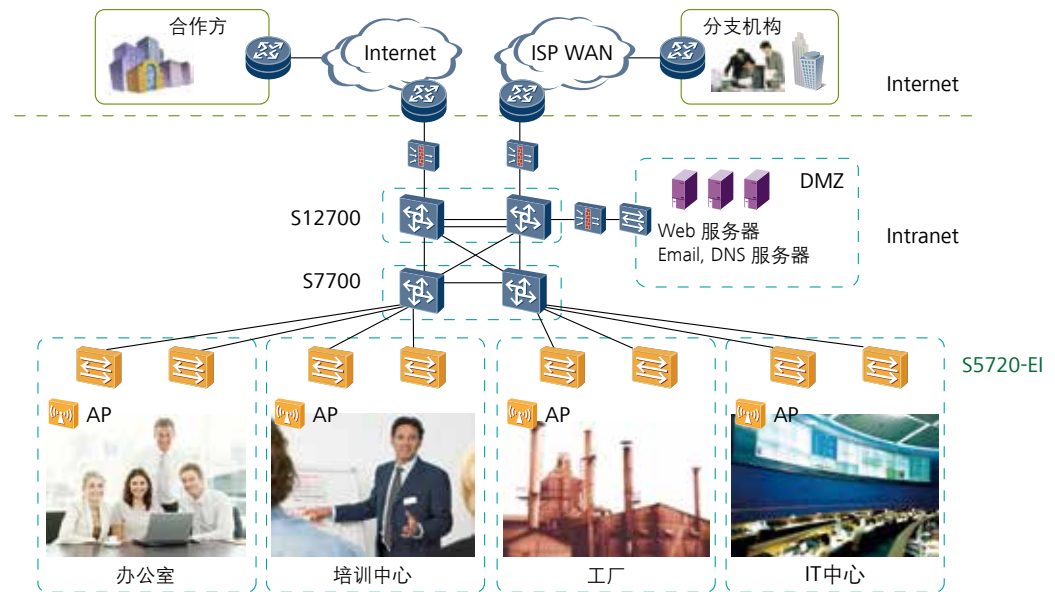
项目	S5720-32P-EI-AC S5720-52P-EI-AC	S5720-32X-EI-AC(DC) S5720-32X-EI-24S-AC(DC) S5720-50X-EI-AC S5720-50X-EI-46S-AC(DC) S5720-52X-EI-AC(DC)	S5720-36PC-EI-AC S5720-56PC-EI-AC	S5720-36C-EI-AC(DC) S5720-36C-PWR-EI-AC(DC) S5720-36C-EI-28S-AC(DC) S5720-56C-EI-AC(DC) S5720-56C-PWR-EI-AC(AC1/DC) S5720-56C-EI-48S-AC(DC)
安全特性	<p>用户分级管理和口令保护</p> <p>支持防止DOS、ARP攻击功能、ICMP防攻击</p> <p>支持IP、MAC、端口、VLAN的组合绑定</p> <p>支持端口隔离、端口安全、Sticky MAC</p> <p>支持MFF</p> <p>支持黑洞MAC地址</p> <p>支持MAC地址学习数目限制</p> <p>支持IEEE 802.1x认证，支持单端口最大用户数限制</p> <p>支持AAA认证，支持Radius、HWTACACS等多种方式</p> <p>支持NAC功能</p> <p>支持SSH V2.0</p> <p>支持HTTPS</p> <p>支持CPU保护功能</p> <p>支持黑名单和白名单</p> <p>支持对ND、DHCPv6、MLD等IPv6协议报文进行攻击溯源和惩罚</p>			
可靠性	<p>支持以太网OAM 802.3ah和802.1ag</p> <p>支持 ITU-Y.1731</p> <p>支持 BFD for BGP/IS-IS/OSPF/静态路由</p> <p>支持VRRP4、VRRP6</p>			
超级虚拟交换网(SVF)	<p>支持作为SVF client零配置即插即用</p> <p>支持自动加载client的大包和补丁</p> <p>支持业务一键式自动下发</p> <p>client支持独立运行</p>			
TWAMP	<p>支持双向的IP链路性能测试</p> <p>支持双向时延、单向丢包率、单向抖动等指标的性能测量</p>			
管理和维护	<p>支持智能堆叠iStack</p> <p>支持虚拟电缆检测(Virtual Cable Test)</p> <p>支持SNMPv1/v2c/v3</p> <p>支持RMON/RMON2</p> <p>支持网管系统、支持WEB网管特性</p> <p>支持系统日志、分级告警</p> <p>支持sFlow</p> <p>支持802.3az能效以太网EEE</p>			
互通性	<p>VBST基于VLAN生成树协议（和PVST/PVST+/RPVST 互通）</p> <p>LNP 链路类型协商协议（和DTP相似功能）</p> <p>VCMP VLAN集中管理协议（和VTP相似功能）</p>			
Openflow	<p>支持多控制器</p> <p>支持多级流表</p> <p>支持Group table</p> <p>支持Meter</p> <p>支持Openflow 1.3标准</p>			

项目	S5720-32P-EI-AC S5720-52P-EI-AC	S5720-32X-EI-AC(DC) S5720-32X-EI-24S-AC(DC) S5720-50X-EI-AC S5720-50X-EI-46S-AC(DC) S5720-52X-EI-AC(DC)	S5720-36PC-EI-AC S5720-56PC-EI-AC	S5720-36C-EI-AC(DC) S5720-36C-PWR-EI-AC(DC) S5720-36C-EI-28S-AC(DC) S5720-56C-EI-AC(DC) S5720-56C-PWR-EI-AC(AC1/DC) S5720-56C-EI-48S-AC(DC)
环境要求	工作温度: 0-1800 m: 0-45℃ 1800-5000 m: 海拔每升高220m温度规格降低1℃ 相对湿度: 5%~95% (无凝露)			
输入电压	AC: 额定电压范围: 100-240V AC; 50/60Hz 最大电压范围: 90-264V AC; 47/63Hz DC: 额定电压范围: -48- -60V DC 最大电压范围: -36- -72V DC			
外形尺寸 mm (宽 × 深 × 高)	442 × 220 × 43.6		S5720-56C-PWR-EI-AC1: 442 × 507 × 44.4 其它: 442 × 420 × 44.4	
电源前置	S5720-32P-EI-AC: 是 S5720-52P-EI-AC: 否	S5720-52X-EI-AC: 否 其余: 是	否	
典型功耗	C系列: S5720-36C-EI-AC(DC): 39.5W S5720-36C-PWR-EI-AC(DC): without PD: 48.5W, with PD: <864.3W(PoE:740W) S5720-36C-EI-28S-AC(DC): 47.9W S5720-56C-EI-AC(DC): 40.5W S5720-56C-PWR-EI-AC(DC): without PD: 53.5W,with PD: <889.4W(PoE:740W) S5720-56C-PWR-EI-AC1: without PD: 53.5W,with PD: <1564.8W(PoE:1440W) S5720-56C-EI-48S-AC(DC): 68.8W PC系列: S5720-36PC-EI-AC: 38.3W S5720-56PC-EI-AC: 39.3W X系列: S5720-32X-EI-AC(DC): 40.9W S5720-32X-EI-24S-AC(DC): 55.5W S5720-50X-EI-AC (DC): 47.5W S5720-50X-EI-46S-AC(DC): 73.8W S5720-52X-EI-AC: 52.3W P系列: S5720-32P-EI-AC: 39.8W S5720-52P-EI-AC: 51.1W			

组网应用

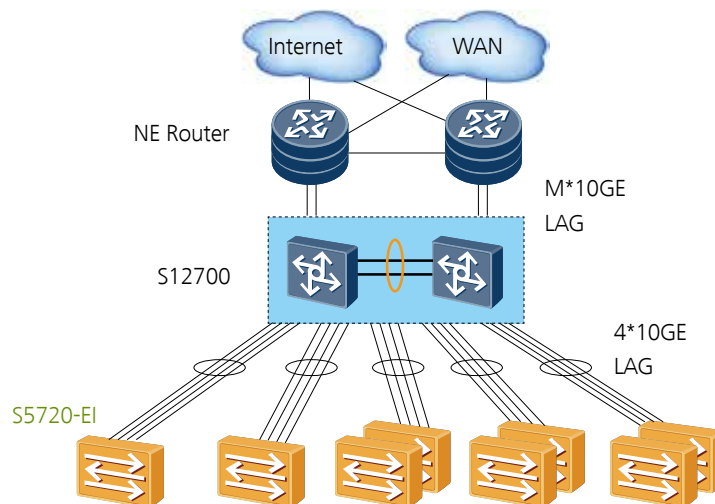
大型企业网络应用

S5720-EI可以作为大中型企业网络的接入设备，小型或中型园区网的汇聚设备，利用链路捆绑、双归等组网，充分提高网络可靠性。



数据中心网络应用

S5720-EI可用在数据中心，接入千兆服务器，再利用链路捆绑汇聚到上层设备。单机架服务器超过一定数量可采用堆叠方式完成服务器接入，便于维护和提高可靠性。



订购信息

S5720-EI系列以太网交换机主机选购一览表:



产品描述
S5720-32P-EI-AC(24个10/100/1000Base-T以太网端口, 8个千兆SFP, 交流供电, 前维护)
S5720-32X-EI-AC(24个10/100/1000Base-T以太网端口, 4个千兆SFP, 4个万兆SFP+, 交流供电, 前维护)
S5720-32X-EI-DC(24个10/100/1000Base-T以太网端口, 4个千兆SFP, 4个万兆SFP+, 直流供电, 前维护)
S5720-32X-EI-24S-AC(24个千兆SFP, 4个10/100/1000Base-T以太网端口, 4个万兆SFP+, 交流供电, 前维护)
S5720-32X-EI-24S-DC(24个千兆SFP, 4个10/100/1000Base-T以太网端口, 4个万兆SFP+, 直流供电, 前维护)
S5720-36C-EI-AC(28个10/100/1000Base-T以太网端口, 4个复用的千兆Combo SFP, 4个万兆SFP+, 单子卡槽位, 含1个150W交流电源)
S5720-36C-EI-DC(28个10/100/1000Base-T以太网端口, 4个复用的千兆Combo SFP, 4个万兆SFP+, 单子卡槽位, 含1个150W直流电源)
S5720-36C-PWR-EI-AC(28个10/100/1000Base-T以太网端口, 4个复用的千兆Combo SFP, 4个万兆SFP+, 单子卡槽位, PoE+, 含1个500W交流电源)
S5720-36C-PWR-EI-DC(28个10/100/1000Base-T以太网端口, 4个复用的千兆Combo SFP, 4个万兆SFP+, 单子卡槽位, PoE+, 含1个650W直流电源)
S5720-36PC-EI-AC(28个10/100/1000Base-T以太网端口, 4个复用的千兆Combo SFP, 4个千兆SFP, 单子卡槽位, 含1个150W交流电源)
S5720-36C-EI-28S-AC(28个千兆SFP, 4个复用的千兆10/100/1000Base-T以太网端口Combo, 4个万兆SFP+, 单子卡槽位, 含1个150W交流电源)
S5720-36C-EI-28S-DC(28个千兆SFP, 4个复用的千兆10/100/1000Base-T以太网端口Combo, 4个万兆SFP+, 单子卡槽位, 含1个150W直流电源)
S5720-50X-EI-AC(46个10/100/1000Base-T以太网端口, 4个万兆SFP+, 交流供电, 前维护)
S5720-50X-EI-DC(46个10/100/1000Base-T以太网端口, 4个万兆SFP+, 直流供电, 前维护)
S5720-50X-EI-46S-AC(46个千兆SFP, 4个万兆SFP+, 交流供电, 前维护)
S5720-50X-EI-46S-DC(46个千兆SFP, 4个万兆SFP+, 直流供电, 前维护)
S5720-52X-EI-AC(48个10/100/1000Base-T以太网端口, 4个万兆SFP+, 交流供电)
S5720-52P-EI-AC(48个10/100/1000Base-T以太网端口, 4个千兆SFP, 交流供电)
S5720-56C-EI-48S-AC(48个千兆SFP, 4个万兆SFP+, 单子卡槽位, 含1个150W交流电源)
S5720-56C-EI-48S-DC(48个千兆SFP, 4个万兆SFP+, 单子卡槽位, 含1个150W直流电源)
S5720-56C-EI-AC(48个10/100/1000Base-T以太网端口, 4个万兆SFP+, 单子卡槽位, 含1个150W交流电源)
S5720-56C-EI-DC(48个10/100/1000Base-T以太网端口, 4个万兆SFP+, 单子卡槽位, 含1个150W直流电源)
S5720-56PC-EI-AC(48个10/100/1000Base-T以太网端口, 4个千兆SFP, 单子卡槽位, 含1个150W交流电源)
S5720-56C-PWR-EI-AC(48个10/100/1000Base-T以太网端口, 4个万兆SFP+, 单子卡槽位, PoE+, 含1个500W交流电源)
S5720-56C-PWR-EI-DC(48个10/100/1000Base-T以太网端口, 4个万兆SFP+, 单子卡槽位, PoE+, 含1个650W直流电源)
S5720-56C-PWR-EI-AC1(48个10/100/1000Base-T以太网端口, 4个万兆SFP+, 单子卡槽位, PoE+, 含1个1150W交流电源)
2端口万兆SFP+接口板(S5720EI系列使用)
2端口万兆RJ45接口板(S5720EI系列使用)
8端口万兆SFP+接口板(S5720EI系列使用)
8端口万兆RJ45接口板(S5720EI系列使用)
2端口QSFP+接口板(S5720EI系列使用)
S5720EI风机盒(F, 风机盒面板侧进风)
RPS1800 冗余电源
150W AC 电源模块
150W DC 电源模块
500W AC PoE 电源模块
650W DC PoE 电源模块
1150W AC电源模块

更多信息, 敬请访问华为网站<http://e.huawei.com> 或联系华为当地销售机构。

版权所有 © 华为技术有限公司 2016。保留一切权利。

非经华为技术有限公司书面同意，任何单位和个人不得擅自摘抄、复制本手册内容的部分或全部，并不得以任何形式传播。

商标声明

、HUAWEI、华为、是华为技术有限公司的商标或者注册商标。

在本手册中以及本手册描述的产品中，出现的其他商标、产品名称、服务名称以及公司名称，由其各自的所有人拥有。

免责声明

本文档可能含有预测信息，包括但不限于有关未来的财务、运营、产品系列、新技术等信息。由于实践中存在很多不确定因素，可能导致实际结果与预测信息有很大的差别。因此，本文档信息仅供参考，不构成任何要约或承诺。华为可能不经通知修改上述信息，恕不另行通知。

华为技术有限公司
深圳市龙岗区坂田华为基地
邮编：518129
电话：+86 755 28780808

www.huawei.com